

Ceed

02/01/2024



Movement that inspires



		Motorizzazione	CV (kW)	CO ₂ (g/km)	GT Line	GT
Benzina Mild Hybrid		1.5 TGDì DCT MHEV	160 (117)	126,4 - 135,6	33.100 €	
Benzina		1.6 TGDì DCT	204 (150)	153,6		37.100 €

Note: Tutti gli allestimenti e motorizzazioni sono disponibili previa verifica disponibilità a stock.



Elettrico



Hybrid



Plug-In Hybrid



Mild Hybrid

Pacchetti

GT Line

GT



Tetto panoramico apribile elettricamente

1.000 €

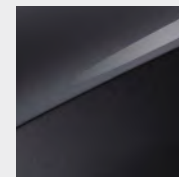
Metallizzato 0 €



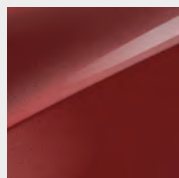
Black Pearl (1K)



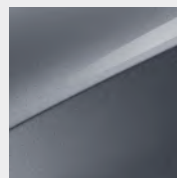
Blue Frame (B3L)



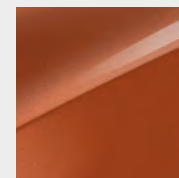
Dark Penta Metal (H8G)



Infra Red (AA9)

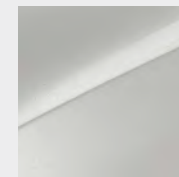


Lunar Silver (CSS)



Orange Fusion (RNG)

Perlato 0 €



Deluxe White (HW2)

Note: Il costo della vernice è incluso nel prezzo dell'auto.

GT Line



Supervision cluster da 12,3"



Kia Navigation System DAB con schermo touchscreen da 10,25", Apple Car Play/Android



Fari anteriori Full LED



Smart key con start button



Blind-spot Collision Avoidance Assist (BCA)



Highway Driving Assist (HDA)

GT



Cerchi in lega da 18"



Sedili anteriori e posteriori riscaldabili



Sedili in pelle e tessuto scamosciato



Sistema audio premium JBL®



Tetto panoramico apribile elettricamente

Comfort	GT Line	GT
Bracciolo anteriore scorrevole con vano portaoggetti	●	●
Climatizzatore automatico bi-zona	●	●
Drive mode select	●	●
Freno di stazionamento elettronico (EPB)	●	●
Highway Driving Assist (HDA)	●	●
Paddles al volante	●	●
Predisposizione gancio traino	●	●
Sedile lato guida regolabile elettricamente con funzione di memoria	●	●
Sedile passeggero regolabile in altezza	●	●
Sensore crepuscolare	●	●
Smart Cruise Control (SCC)	●	●
Smart key con start button	●	●
Smart Parking Assist	●	●
Supporto lombare elettrico lato guida a due direzioni	●	●
Supporto lombare elettrico lato passeggero a due direzioni	●	●

● Dotazione di serie ○ Dotazione opzionale

Esterni	GT Line	GT
Cerchi in lega da 17"	●	
Vernice metallizzata o perlata	●	●
Fari anteriori Full LED	●	●
Fari fendinebbia a LED	●	●
Linea di cintura cromata	●	●
Luci di posizione anteriori a LED	●	●
Luci diurne anteriori a LED	●	●
Retrovisori esterni con indicatori di direzione integrati a LED	●	●
Retrovisori esterni in high glossy black	●	●
Retrovisori esterni ripiegabili elettricamente	●	●
Retrovisori esterni riscaldabili e regolabili elettricamente	●	●
Vetri posteriori oscurati	●	●
Cerchi in lega da 18"		●
Tetto panoramico apribile elettricamente		●

● Dotazione di serie ○ Dotazione opzionale

Interni	GT Line	GT
Sedili anteriori riscaldabili	●	
Sedili in tessuto e pelle artificiale	●	
Alzacristalli elettrici anteriori e posteriori - funzione auto up/down & safety	●	●
Finiture interne in high glossy black	●	●
Gancio rete bagagliaio	●	●
Luce vano bagagli	●	●
Maniglie interne cromate	●	●
Mood lamps	●	●
Pedaliera in alluminio	●	●
Pianale di carico rigido	●	●
Pomello del cambio rivestito in pelle	●	●
Tendalino rigido copribagagliaio	●	●
Volante riscaldabile	●	●
Volante sportivo rivestito in pelle	●	●
Luci di lettura anteriori LED con vano porta occhiali		●
Sedili anteriori e posteriori riscaldabili		●
Sedili in pelle e tessuto scamosciato		●

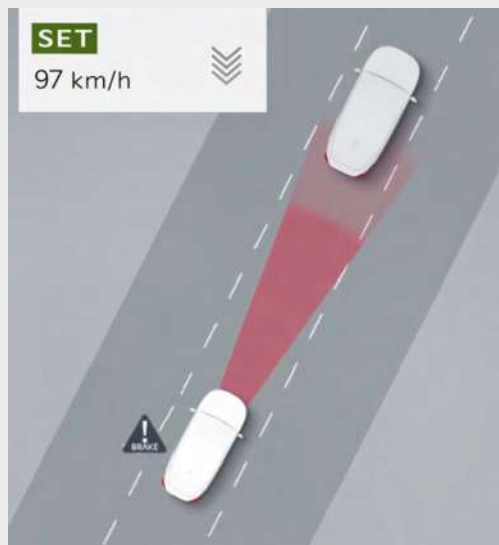
● Dotazione di serie ○ Dotazione opzionale

Multimedia	GT Line	GT
Bluetooth con riconoscimento vocale	●	●
Comandi audio al volante	●	●
Kia Navigation System DAB con schermo touchscreen da 10,25", Apple Car Play/Android Auto	●	●
1 anno di aggiornamenti mappe Over-the-air gratuiti	●	●
7 anni di traffico Kia Connect	●	●
Porta USB anteriore	●	●
Porta USB posteriore (solo funzione di ricarica)	●	●
Porta USB vassoio anteriore	●	●
Retrocamera con linee guida dinamiche	●	●
Retrovisore interno elettrocromatico	●	●
Sensore pioggia	●	●
Supervision cluster da 12,3"	●	●
Wireless phone charger	●	●
Sistema audio premium JBL®		●

● Dotazione di serie ○ Dotazione opzionale

Sicurezza	GT Line	GT
7 anni di garanzia / 150.000 km (secondo disposizioni della Casa)	●	●
ABS, ESC, HAC	●	●
Airbag laterali anteriori e a tendina anteriori e posteriori	●	●
Airbag lato guida e passeggero	●	●
SEA (Safe Exit Assist)	●	●
Blind-spot Collision Avoidance Assist (BCA)	●	●
Rear Cross Collision Avoidance Assist (RCCA)	●	●
Forward Collision Avoidance assist (FCA) vetture, pedoni e ciclisti	●	●
Intelligent Speed Limit Warning (ISLW)	●	●
Kit di riparazione pneumatici	●	●
Lane Following Assist (LFA)	●	●
Lane Keeping Assist (LKA)	●	●
High Beam Assist (HBA)	●	●
Driver Attention Warning (DAW)	●	●
Predisposizione ISOFIX	●	●
Sistema di monitoraggio pressione pneumatici (TPMS) con indicazione pressione	●	●

● Dotazione di serie ○ Dotazione opzionale



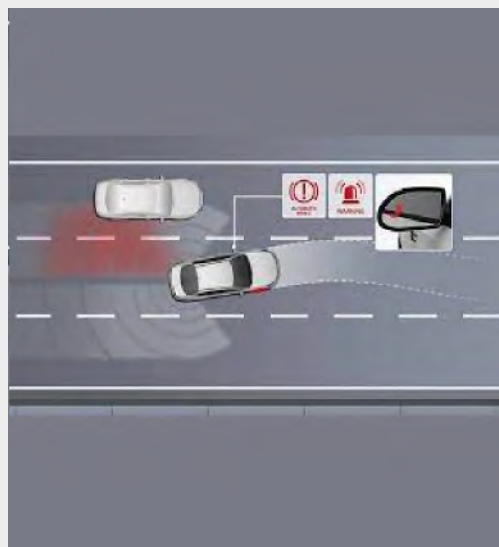
Highway Driving Assist (HDA)

L'Highway Driving Assist, sviluppato appositamente per le strade ad alto scorrimento, mantiene la vettura al centro della carreggiata, controllando la distanza dall'auto che precede. Non solo, perché legge costantemente la segnaletica verticale, suggerendo l'adeguamento del Cruise Control al limite di velocità in vigore.



Aggiornamenti Over the Air (OTA)

Sfruttando una connessione dati integrata all'interno dell'auto, è possibile scaricare gli aggiornamenti del sistema operativo e della cartografia direttamente dall'etere, senza la necessità di recarsi presso l'officina autorizzata Kia.



Blind Spot Collision Avoidance Assist (BCA)

Quando vuoi cambiare corsia, il sistema BCA rileva l'eventuale presenza di veicoli nel punto cieco e attiva una spia nel retrovisore laterale. Se inizi a cambiare corsia quando un veicolo è nel punto cieco, applica automaticamente i freni per evitare la collisione.



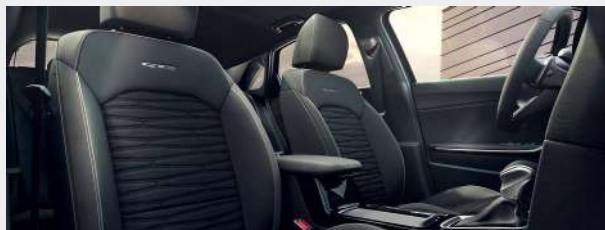
Forward Collision-Avoidance Assist (FCA)

Il Sistema di assistenza alla frenata d'emergenza (FCA) comprende un radar sul paraurti anteriore e una telecamera sul parabrezza per rilevare i pericoli imminenti, come i pedoni, i ciclisti o le altre automobili. Quando rileva qualcosa, ti avvisa e frena automaticamente, se necessario, per evitare o attenuare le conseguenze di un incidente.

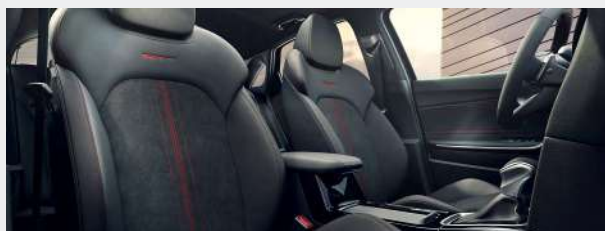
Interni

GT Line

GT



Sedili in tessuto e pelle artificiale



Sedili in pelle e tessuto scamosciato



● Dotazione di serie ○ Dotazione opzionale

Cerchi

GT Line

GT



Cerchi in lega da 17"



Cerchi in lega da 18"



● Dotazione di serie ○ Dotazione opzionale

Motore e trasmissione			Benzina Mild Hybrid 1.5 T-GDi 160 CV DCT		Benzina 1.6 T-GDi 204 CV DCT					
Iniezione			Iniezione diretta							
N° Cilindri			4		4					
Cilindrata (cc)			1.482		1.591					
Potenza massima (Cv/kW/giri motore)			160/117/5.500		204/150/6.000					
Coppia massima (Nm/giri motore)			253/1.500~3.500		265/1.500~4.000					
Capacità serbatoio (l)			50							
Trasmissione/trazione			Automatico DCT 7 Marce / anteriore							
Pesi										
Peso in ordine di marcia (kg)			1.390		1.413					
Massa complessiva (kg)			1.860		1.870					
Sospensioni e ammortizzatori										
Anteriori - Posteriori			MacPherson - Multi-link							
Prestazioni e consumi										
Velocità massima (km/h)			210		225					
Accelerazione 0-100 km/h (sec)			8,6		7,4					
Capacità di traino frenata/non frenata (kg)			1.000/500		1.410/600					
WLTC	CONSUMI	LOW PHASE (l/100km)	min	6,9	max	7,5	min	-	max	8,6
		MID PHASE (l/100km)		5,3		5,6		-		6,7
		HIGH PHASE (l/100km)		4,8		5,1		-		5,9
		EX-HIGH PHASE (l/100km)		6,0		6,4		-		7,0
		COMBINATO (l/100km)		5,6		6,0		-		6,8
	EMISSIONI CO2	LOW PHASE (g/km)		156,0		169,2		-		193,6
		MID PHASE (g/km)		120,9		127,6		-		151,3
		HIGH PHASE (g/km)		107,6		115,9		-		133,7
		EX-HIGH PHASE (g/km)		134,8		144,7		-		157,2
		COMBINATO (g/km)		126,4		135,6		-		153,6
Livello emissioni			Euro 6D (Full)							
Dimensioni Pneumatici										
Dimensioni		17" Lega	225/45R17		-					
		18" Lega	-		225/40R18					

Motore e trasmissione

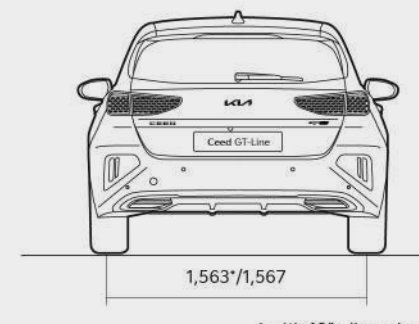
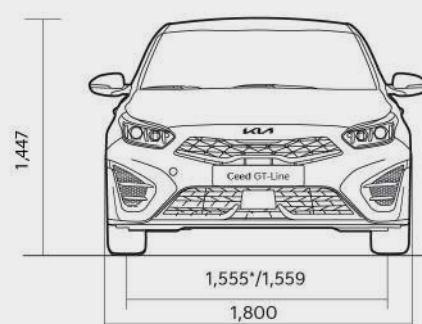
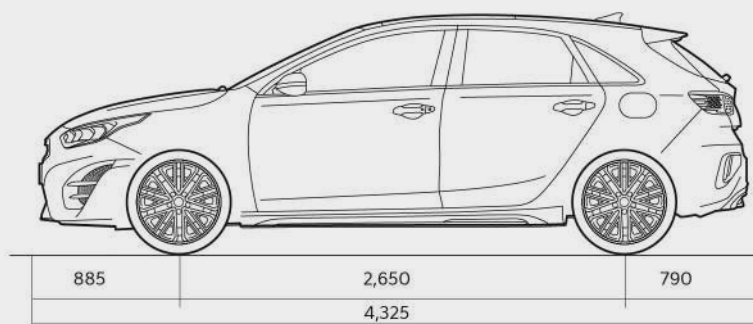
Benzina Mild Hybrid
1.5 T-GDi 160 CV DCT

Benzina
1.6 T-GDi 204 CV DCT

Dimensioni Interne

Spazio per la testa anteriore/posteriore (mm)	987/968	
Spazio per le gambe anteriore/posteriore (mm)	1.073/883	
Spazio per le spalle anteriore/posteriore (mm)	1.428/1.406	
Spazio per i fianchi anteriore/posteriore (mm)	1.370/1.352	
Capacità bagagliaio (min/max) (l)	357/1.253	395/1.291

Dimensioni Esterne



* with 18" alloy wheel

Note Legali

Il prezzo chiavi in mano si intende IVA 22% e messa su strada (1.150€) incluse. Il prezzo degli optional si intende IVA 22% inclusa, laddove non diversamente specificato.

Il prezzo di listino suggerito è quello in vigore al momento della stipula del contratto. Kia Italia s.r.l. si riserva il diritto di variare il presente listino in qualsiasi momento, senza preavviso.

Tutte le immagini sono mostrate solo a scopo illustrativo e possono non essere conformi alle specifiche locali.

Apple CarPlay™ è un marchio registrato da Apple Inc. Android Auto™ è un marchio registrato da Google Inc.

Per ulteriori dettagli relativi ai prodotti visitare il sito www.kia.com/it, per le limitazioni di garanzia visitare il sito www.kia.com/it/service/vantaggi/7-anni-di-garanzia/

Garanzia 7 anni o 150.000 Km, quale che sia il limite raggiunto prima, con chilometraggio illimitato per i primi 3 anni. Batteria HV (Alto Voltaggio): 7 anni o 150.000 Km, quale che sia il limite raggiunto prima, in caso di guasti e per perdite di capacità al di sotto del 70% della capacità originaria della batteria.

La riduzione di capacità della batteria sulle vetture HEV e MHEV non è coperta dalla garanzia. Per minimizzare la possibile riduzione di capacità, consultare il libretto di uso e manutenzione della vettura. Escluso elementi con naturale deperibilità determinata dall'uso e dal tempo come: batteria basso voltaggio 12V/48V (2 anni chilometraggio illimitato), sistemi audio, video, navigazione (3 anni / 100.000 Km), batteria eCall (3 anni chilometraggio illimitato), componenti consumabili (2 anni chilometraggio illimitato). Vetture immatricolate per finalità professionali e commerciali (es. vettura di piazza vetture a noleggio, car sharing): 7 anni o 150.000 Km, quale che sia il limite raggiunto prima, escluso il chilometraggio illimitato per i primi tre anni.

Condizioni valide su ogni vettura Kia venduta dalla Rete Ufficiale di Kia nel territorio della UE. Dettagli, limitazioni e condizioni su www.kia.com e nelle Concessionarie.



Movement that inspires