

Stonic

01/04/2022



Movement that inspires



		Motorizzazione	CV (kW)	CO ₂ (g/km)	URBAN	STYLE	GT LINE
Benzina		1.2 DPI MT	84 (62)	125 - 139	18.250 €	20.250 €	
GPL		1.2 LPG MT	82 (60)	125	20.250 €	22.250 €	
		1.0 T-GDI LPG DCT	95 (70)	115 - 125		25.000 €	
Benzina Mild Hybrid		1.0 T-GDI 48V iMT	100 (74)	119 - 129	20.250 €	22.500 €	24.000 €
		1.0 T-GDI 48V DCT	120 (88)	116 - 129		24.250 €	25.750 €

Note: Le versioni con motore 1.2 DPI e 1.2 ECOGPL sono guidabili dai neopatentati.



Elettrico



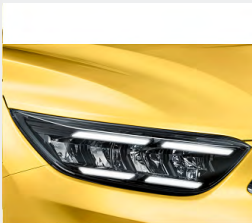

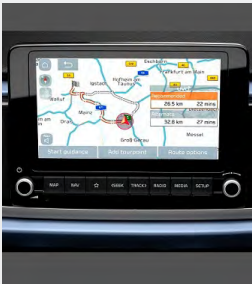
Hybrid



Plug-In Hybrid



Mild Hybrid

Pacchetti		URBAN	STYLE	GT LINE
	Techno & Design Pack DPI** <ul style="list-style-type: none"> • Cerchi in lega da 16" • Luci di posizione anteriori a LED • Luci diurne anteriori a LED • Fari anteriori Full LED (tecnologia a riflessione) • Lane Following Assist (LFA) • Forward Collision Avoidance assist (FCA) vetture, pedoni e ciclisti • Supervision cluster da 4,2" • Lane Keeping Assist (LKA) • High Beam Assist (HBA) • Driver Attention Warning (DAW) 	1.000 €		
	Techno & Design Pack TGD I <ul style="list-style-type: none"> • Cerchi in lega da 16" • Luci di posizione anteriori a LED • Luci diurne anteriori a LED • Fari anteriori Full LED (tecnologia a riflessione) • Lane Following Assist (LFA) • Forward Collision Avoidance assist (FCA) vetture, pedoni e ciclisti • Lane Keeping Assist (LKA) • High Beam Assist (HBA) • Driver Attention Warning (DAW) 	1.000 €		
	Techno Pack <ul style="list-style-type: none"> • Intelligent Speed Limit Warning (ISLW) • Blind-spot Collision Warning (BCW) (solo iMT) • Blind-spot Collision Avoidance assist (BCA) (Solo DCT) • Rear Cross Collision Avoidance Assist (RCCA) (solo DCT) • Rear Cross Collision Warning (RCCW) (solo iMT) • Kia Navigation System DAB con schermo touchscreen da 8", Apple Car Play/Android Auto • Kia Connect con 7 anni di traffico dati e aggiornamento mappe • 1 anno di aggiornamenti mappe Over-the-air gratuiti • Sensore pioggia • Retrovisore interno elettrocromatico 		1.250 €	
Ruotino di scorta*		200 €	200 €	

Note: *Disponibile solo con 1.2 DPI

**In combinazione con Ruotino di scorta con 1.2 DPI

Gratuito



Most Yellow (MYW)

Solido 400 €



Clear White (UD)

Metallizzato 700 €



Aurora Black Pearl (ABP)



Perennial Grey (PRG)



Signal Red (BEG)



Silky Silver (4SS)



Smoke Blue (EU3)
(Escluso GT Line)



Sporty Blue (SPB)



Urban Green (URG)
(Escluso GT Line)

Note: Tutte le vernici solide o metallizzate sono gratuite per le versioni GT Line.

Bi-color 350 - 1050 €



Clear White + Aurora Black Pearl



Most Yellow + Aurora Black Pearl



Perennial Grey + Aurora Black Pearl



Signal Red + Aurora Black Pearl



Silky Silver + Aurora Black Pearl



Smoke Blue + Aurora Black Pearl
(Escluso GT Line)



Sporty Blue + Aurora Black Pearl



Signal Red + Clear White (Escluso GT Line)



Sporty Blue + Clear White (Escluso GT Line)



Urban Green + Clear White (Escluso GT Line)



Clear White + Most Yellow



Perennial Grey + Most Yellow



Clear White + Signal Red



Perennial Grey + Signal Red



Silky Silver + Signal Red



Clear White + Tan Orange



Perennial Grey + Tan Orange



Silky Silver + Tan Orange



Urban Green + Tan Orange (Escluso GT Line)



Silky Silver + Most Yellow

URBAN



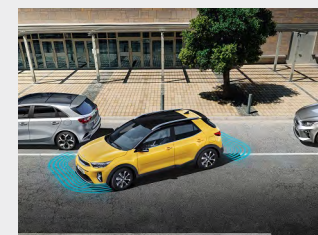
Cerchi in lega da 15"



Radio DAB con schermo touchscreen da 8" con Apple CarPlay/Android Auto



Retrocamera con linee guida dinamiche



Sensori di parcheggio anteriori e posteriori

STYLE



Fari anteriori Full LED
(tecnologia a riflessione)



Lane Following Assist (LFA)



Forward Collision Avoidance
assist (FCA) vetture, pedoni e
ciclisti



Lane Keeping Assist (LKA)



Supervision cluster da 4,2"



Cerchi in lega da 17"

GT LINE



Cerchi in lega da 17"



Climatizzatore automatico



Pedaliera in alluminio



Retrovisori esterni con indicatori di direzione integrati a LED



Smart key con start button

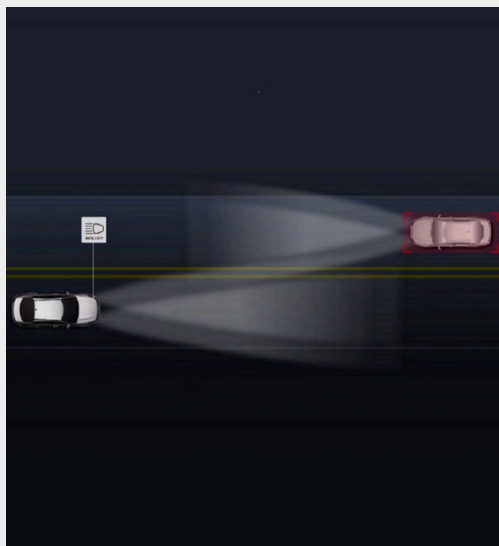
Comfort	URBAN	STYLE	GT LINE
Climatizzatore manuale	•		
Chiusura centralizzata con chiave ripiegabile	•	•	
Drive mode select (Solo con 1.0 TGDl)	•	•	•
Poggiatesta anteriori regolabili in 4 direzioni	•	•	•
Poggiatesta posteriori regolabili in altezza	•	•	•
Sedile guida regolabile in altezza	•	•	•
Sensore crepuscolare	•	•	•
Sensori di parcheggio anteriori e posteriori	•	•	•
Servosterzo elettrico + volante regolabile in altezza e profondità	•	•	•
Stop & Go (ISG)	•	•	•
Bracciolo anteriore con vano portaoggetti		•	•
Climatizzatore automatico		•	•
Cruise control con speed limiter		•	•
Smart Cruise Control (SCC) (solo con MHEV DCT)		•	•
Sedile passeggero regolabile in altezza			•
Smart key con start button			•

Esterni	URBAN	STYLE	GT LINE
Cerchi in lega da 15"	•		
Fari anteriori alogeni bi-funzione	•		
Griglia anteriore nera con cornice silver	•		
Fari fendinebbia	•	•	
Modanatura laterale nera	•	•	
Barre longitudinali al tetto	•	•	•
Maniglie esterne in tinta carrozzeria	•	•	•
Paraurti in tinta carrozzeria	•	•	•
Passaruota in vernice High Glossy Black	•	•	•
Protezioni sottoscocca anteriori e posteriori in vernice silver	•	•	•
Retrovisori esterni riscaldabili e regolabili elettricamente	•	•	•
Retrovisori in tinta carrozzeria	•	•	•
Cerchi in lega da 16" (solo con 1.2)		•	
Cerchi in lega da 17" (solo con 1.0 TGDl)		•	
Fari anteriori Full LED (tecnologia a riflessione)		•	•
Griglia anteriore in high glossy black con cornice satinata		•	•
Luci di posizione anteriori a LED		•	•
Luci diurne anteriori a LED		•	•
Vetri posteriori oscurati		•	•
Vernice metallizzata o perlata			•
Cerchi in lega da 17" con design GT Line			•
Fari fendinebbia a LED			•
Fari posteriori a LED			•
Retrovisori esterni con indicatori di direzione integrati a LED			•
Retrovisori esterni ripiegabili elettricamente			•

Interni	URBAN	STYLE	GT LINE
Maniglie interne in vernice silver	•		
Sedili in tessuto	•	•	
Volante rivestito in pelle	•	•	
Aletta parasole lato guida con specchietto di cortesia	•	•	•
Aletta parasole lato passeggero con specchietto di cortesia	•	•	•
Alzacristalli elettrici anteriori e posteriori - funzione auto up/down & safety lato guida	•	•	•
Gancio rete bagagliaio	•	•	•
Luce vano bagagli	•	•	•
Luci di lettura anteriori con vano porta occhiali	•	•	•
Luci di lettura posteriori	•	•	•
Pianale di carico rigido	•	•	•
Pomello del cambio rivestito in pelle	•	•	•
Portabevande anteriore	•	•	•
Sedili posteriori abbattibili e frazionabili con modulo 60:40	•	•	•
Tasca portaoggetti posteriore lato passeggero	•	•	•
Tendalino rigido copribagagliaio	•	•	•
Finiture interne in high glossy black		•	
Alette parasole con illuminazione		•	•
Maniglie interne satinat		•	•
Pedaliera in alluminio			•
Sedili in tessuto e pelle artificiale			•
Volante sportivo con forma a D e rivestito in pelle traforata			•

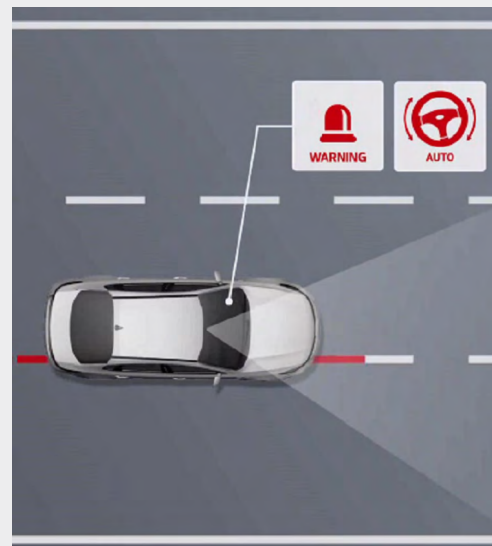
Multimedia	URBAN	STYLE	GT LINE
Supervision cluster da 3,5"	•		
Bluetooth con riconoscimento vocale	•	•	•
Comandi audio al volante	•	•	•
Porta USB anteriore	•	•	•
Radio DAB con schermo touchscreen da 8" con Apple CarPlay/Android Auto	•	•	•
Retrocamera con linee guida dinamiche	•	•	•
Supervision cluster da 4,2" (Su Urban solo MHEV)	•	•	•
Tweeters	•	•	•
Porta USB posteriore (solo funzione di ricarica)		•	•

Sicurezza	URBAN	STYLE	GT LINE
7 anni di garanzia / 150.000 km (secondo disposizioni della Casa)	•	•	•
ABS, ESC, HAC	•	•	•
Airbag laterali anteriori e a tendina anteriori e posteriori	•	•	•
Airbag lato guida e passeggero	•	•	•
Freni a disco anteriori	•	•	•
Freni a disco posteriori	•	•	•
Kit di riparazione pneumatici	•	•	•
Predisposizione ISOFIX	•	•	•
Sistema di monitoraggio pressione pneumatici (TPMS)	•	•	•
Driver Attention Warning (DAW)		•	•
Forward Collision Avoidance assist (FCA) vetture, pedoni e ciclisti		•	•
High Beam Assist (HBA)		•	•
Lane Following Assist (LFA)		•	•
Lane Keeping Assist (LKA)		•	•



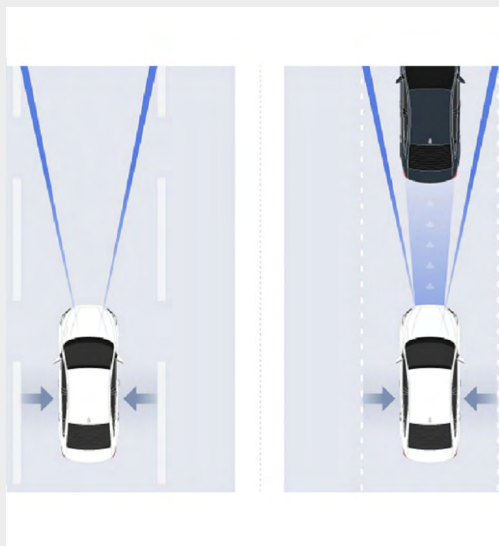
High Beam Assist (HBA)

Nella guida notturna, quando le condizioni lo permettono, la vettura attiva automaticamente gli abbaglianti. Se la telecamera installata sul parabrezza rileva i fari di un veicolo in avvicinamento in direzione opposta, il sistema HBA passa automaticamente agli anabbaglianti per evitare che il fascio luminoso disturbi gli altri automobilisti.



Lane Keeping Assist (LKA)

Il sistema LKA utilizza la telecamera installata sulla cornice superiore del parabrezza per monitorare le linee di demarcazione della carreggiata. Se il conducente oltrepassa involontariamente una di queste linee di demarcazione, il sistema attiva una segnalazione e riporta il veicolo in carreggiata.



Lane Following Assist (LFA)

Il sistema LFA utilizza la telecamera installata sulla cornice superiore del parabrezza per monitorare le linee di demarcazione della carreggiata in modo da mantenere l'auto al centro della corsia.



Smart Cruise Control (SCC)

Usando la telecamera e il radar, l'SCC mantiene la velocità preimpostata e la distanza di sicurezza dal veicolo che precede. Il sistema controlla anche l'accelerazione e la decelerazione in modo che la vettura si arresti quando il veicolo davanti a sé si ferma, e riparta quando questo riparte.

Interni

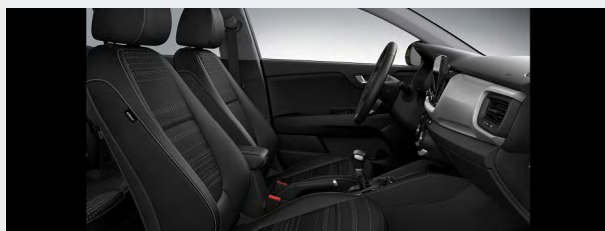
URBAN

STYLE

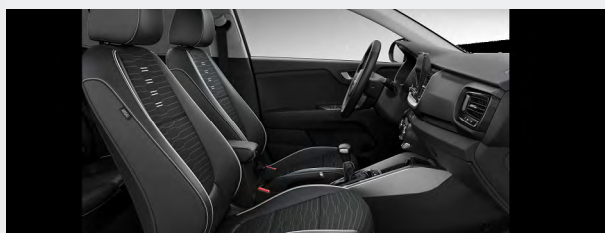
GT LINE



Sedili in tessuto



Sedili in tessuto



Sedili in tessuto e pelle artificiale



Cerchi	URBAN	STYLE	GT LINE
 Cerchi in lega da 15"	●		
 Cerchi in lega da 16"	○	●	
 Cerchi in lega da 17"		●	
 Cerchi in lega da 17"			●

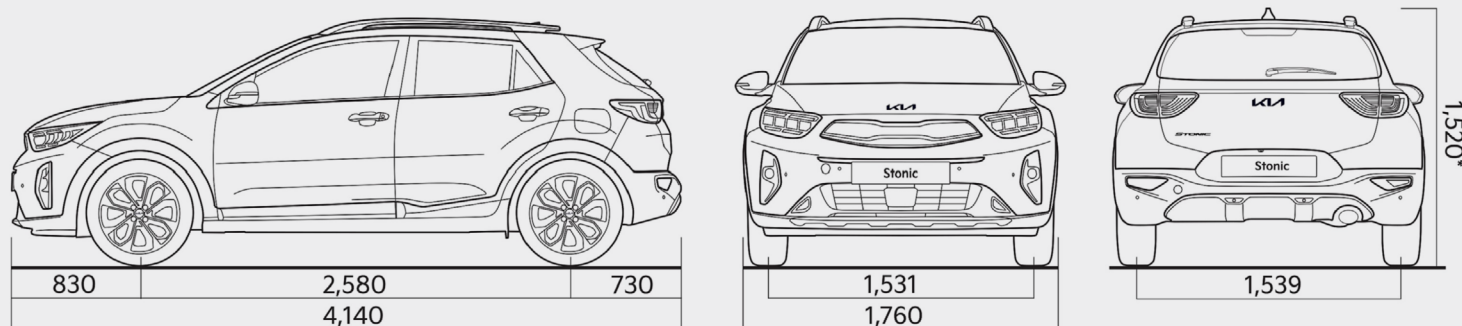
Motore e trasmissione			5 Porte									
			Benzina		GPL		Benzina Mild Hybrid					
			1.2 DPI MT	1.2 DPI ECOGPL MT		1.0 TGDl ECOGPL DCT		1.0 T-GDi 48V iMT		1.0 T-GDi 48V DCT		
Iniezione			Iniezione Dual Port		Iniezione Dual Port		Iniezione diretta		Iniezione diretta		Iniezione diretta	
N° Cilindri			3		3		3		3		3	
Cilindrata (cc)			1.197		1.197		998		998		998	
Potenza massima (Cv/kW/giri motore)			84/62/6.000		82/60/5.706		95/70/6.200		100/74/4.500~6.000		120/88/6.000	
Potenza massima MHEV (Cv/kW)			-		-		-		16/12		16/12	
Coppia massima (Nm/giri motore)			118/4.200		107,5/4.125		167/3.235		172/1.500~4.000		200/2.000~3.500	
Capacità serbatoio (l)			45		45 Benzina - 55 GPL		45 Benzina - 55 GPL		45		45	
Trasmissione/trazione			2WD/MT 5 Marce		2WD/MT 5 Marce		2WD/DCT 7 Marce		2WD/iMT 6 Marce		2WD/DCT 7 Marce	
Pesi												
Peso in ordine di marcia (kg)			1155		1.183		1.250		1.253		1.288	
Massa complessiva (kg)			1600		1.600		1.680		1.680		1.710	
Sospensioni e ammortizzatori												
Anteriori - Posteriori			Mac Pherson - CTBA (Coupled Torsion Beam Axle)									
Prestazioni e consumi												
Velocità massima (km/h)			165		165		185		183		185	
Accelerazione 0-100 km/h (sec)			13,5		13,5		10,4		10,7		10,4	
Capacità di traino frenata/non frenata (kg)			910/450		910/450		900/450		900/450		900/450	
WLTC	CONSUMI		min	max	min	max	min	max	min	max	min	max
		LOW PHASE (l/100km)	6,5	7,1	-	9,1	9,3	9,6	6,6	7,0	6,2	6,9
		MID PHASE (l/100km)	5,1	5,6	-	7,2	6,8	7,4	4,9	5,4	4,8	5,3
		HIGH PHASE (l/100km)	4,8	5,2	-	6,8	6,0	6,7	4,5	4,8	4,4	4,8
		EX-HIGH PHASE (l/100km)	6,1	6,9	-	8,4	7,4	8,1	5,6	6,1	5,5	6,2
	COMBINATO (l/100km)	5,5	6,1	-	7,7	7,1	7,7	5,2	5,7	5,1	5,7	
	EMISSIONI CO2	LOW PHASE (g/km)	147,3	160,9	-	145,7	148,6	153,7	150,0	159,1	142,0	156,1
		MID PHASE (g/km)	114,4	126,2	-	117,0	110,7	119,7	112,1	121,8	108,7	121,6
		HIGH PHASE (g/km)	107,6	118,8	-	109,7	97,9	108,2	100,9	109,1	99,2	108,1
		EX-HIGH PHASE (g/km)	137,9	155,7	-	136,6	119,7	131,9	127,0	139,2	125,1	141,2
COMBINATO (g/km)		125,0	139,0	-	125,0	115,0	125,0	119,0	129,0	116,0	129,0	
Livello emissioni			Euro 6d (full)									
Dimensioni Pneumatici												
15" Lega			185/65R15					-				
16" Lega								195/55R16				
17" Lega			-					205/55R17				

Motore e trasmissione

	5 Porte				
	Benzina 1.2 DPI MT	1.2 DPI ECOGPL MT	GPL 1.0 TGD I ECOGPL DCT	Benzina Mild Hybrid 1.0 T-GDI 48V iMT 1.0 T-GDi 48V DCT	
Dimensioni Interne					
Spazio per la testa anteriore/posteriore (mm)				996/975	
Spazio per le gambe anteriore/posteriore (mm)				1.070/850	
Spazio per le spalle anteriore/posteriore (mm)				1.375/1.355	
Spazio per i fianchi anteriore/posteriore (mm)				1.344/1.330	
Capacità bagagliaio (min/max) (l)	352/1.155 (Tyre Mobility Kit) 332/1.135 (Ruotino di scorta)		332/1.135	352/1.155	

Dimensioni Esterne

Dimensioni (mm)



Note Legali

Il prezzo chiavi in mano si intende IVA 22% e messa su strada (575€) incluse. Il prezzo degli optional si intende IVA 22% inclusa.

Il prezzo di listino suggerito è quello in vigore al momento della stipula del contratto. Kia Italia s.r.l. si riserva il diritto di variare il presente listino in qualsiasi momento, senza preavviso.

Tutte le immagini sono mostrate solo a scopo illustrativo e possono non essere conformi alle specifiche locali.

Apple CarPlay™ è un marchio registrato da Apple Inc. Android Auto™ è un marchio registrato da Google Inc. Per ulteriori dettagli relativi ai prodotti visitare il sito www.kia.com/it, per le limitazioni di garanzia visitare il sito www.kia.com/it/service/vantaggi/7-anni-di-garanzia/



Movement that inspires